

924.100 OCUPADOS EN LA INDUSTRIA DEL METAL EN EL TERCER TRIMESTRE, UN 4,5 % MÁS QUE EN 2014

El número de afiliados a la Seguridad Social también confirma la recuperación del mercado laboral de la Industria del Metal

Aumenta el número de ocupados de la Industria del Metal en el tercer trimestre.

Según la EPA, el número de ocupados en la Industria del Metal (divisiones CNAE2009 del 24 al 30 y el 33) alcanzó la cifra de 924.100 personas en el tercer trimestre de 2015, aumentando respecto al mismo trimestre del año anterior en 39.500 empleos, un 4,5 % más, lo que supone la quinta tasa positiva desde que cambiasse la tendencia precisamente hace un año, cuando la Industria del Metal comenzó a crear empleo.

Comparando el número de ocupados del tercer trimestre con los del segundo, se produce un aumento de 20.400 ocupados. En lo que va de año 2015, el empleo en la Industria del Metal aumenta en 42.000 personas de media, en comparación a los nueve primeros meses del año anterior, computándose una media en 2015 de 904.733 ocupados, frente a los 863.167 del mismo período de 2014. Esta cifra supone un crecimiento del 4,8 %.

Las cifras de empleo siguen mostrando la mejora en casi todas las industrias del Metal, especialmente en la fabricación de automóviles y en la de productos metálicos.

En los tres primeros trimestres del año 2015 sólo tres ramas de actividad han visto descender el número de ocupados en comparación al año anterior: "productos informáticos, electrónicos y ópticos", "material y equipo eléctrico" y "otro material de transporte", con descenso del -14,8 %, -2,4 % y -0,4 % respectivamente.

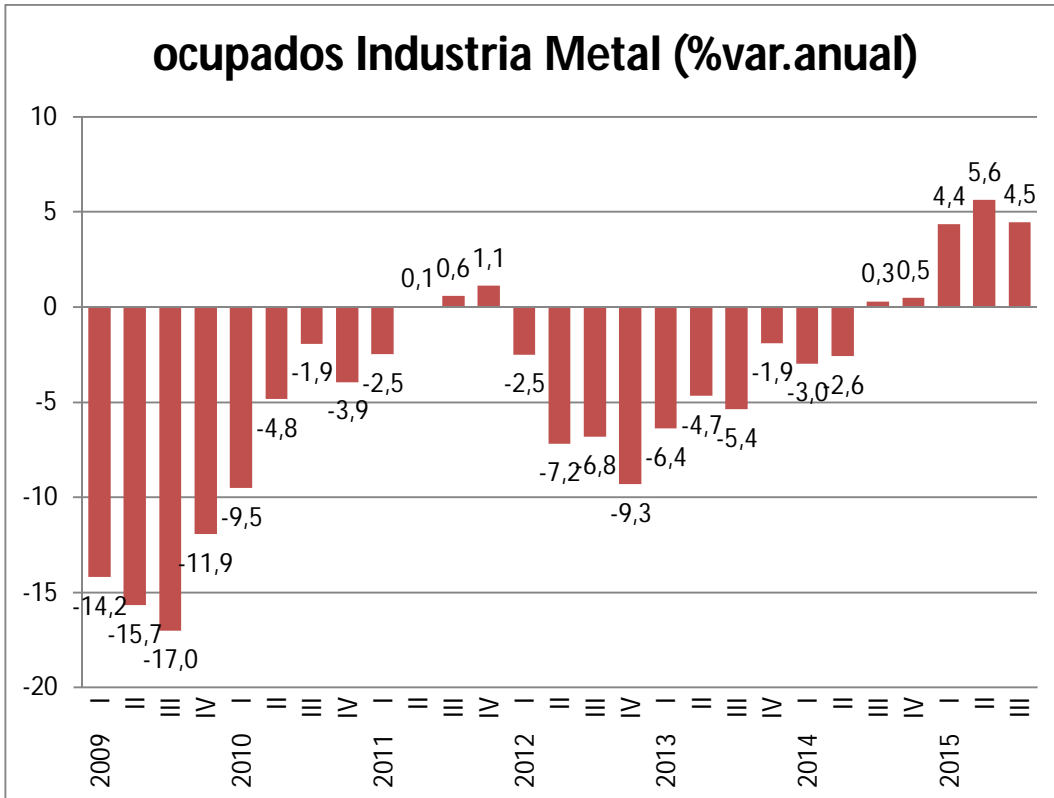
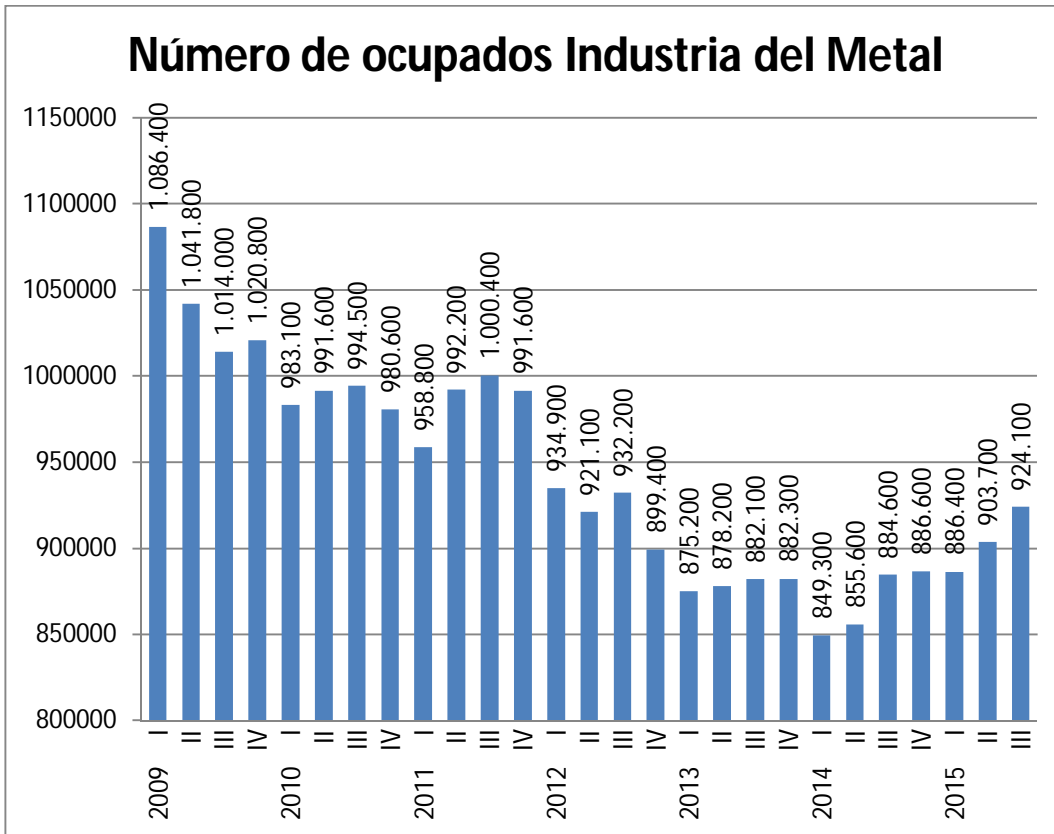
Las ramas de actividad de la Industria del Metal que están generando más empleo son la fabricación de automóviles (7,2 %) y la fabricación de productos metálicos un 10,6 % más, así como la metalurgia (10,3 %), los bienes de equipo (3,9 %) y la reparación e instalación de maquinaria y bienes de equipo (1,4 %).

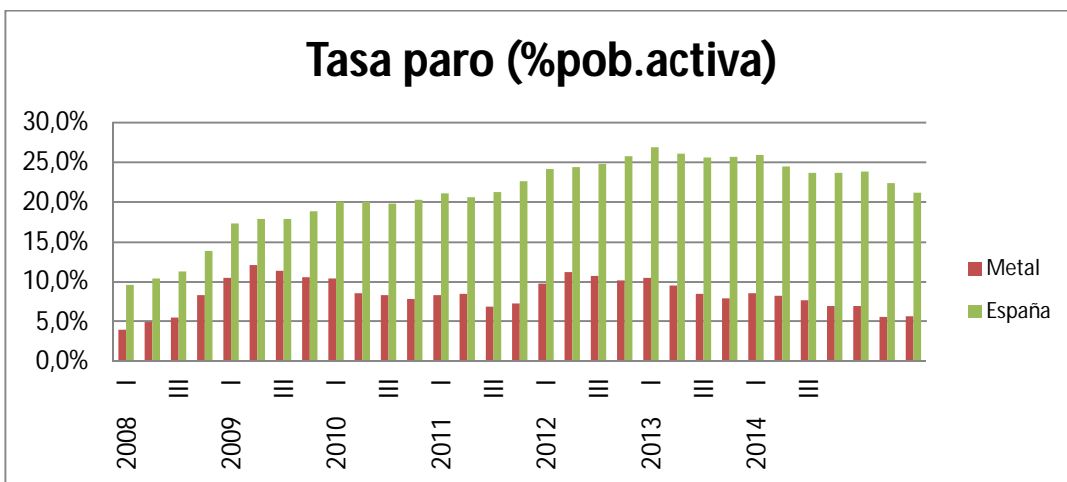
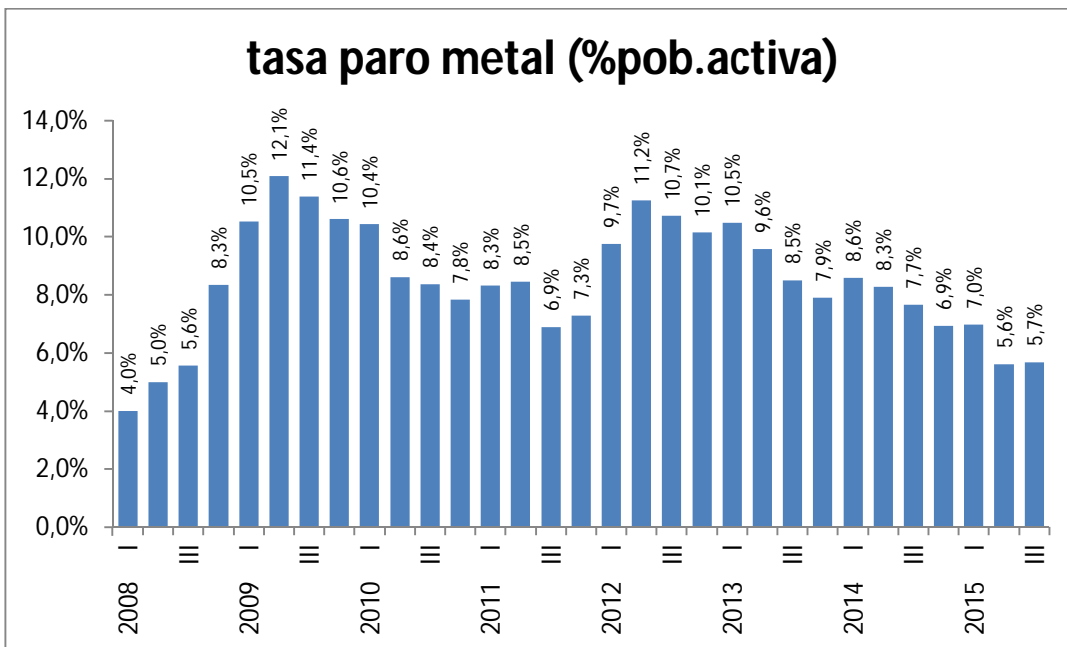
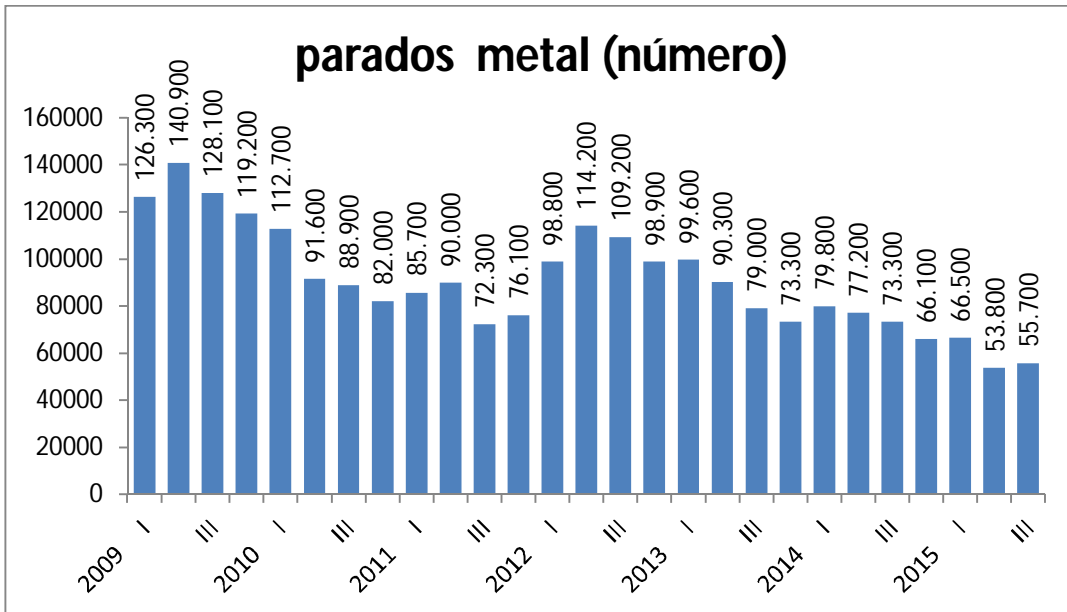
El paro baja por la caída de la población activa.

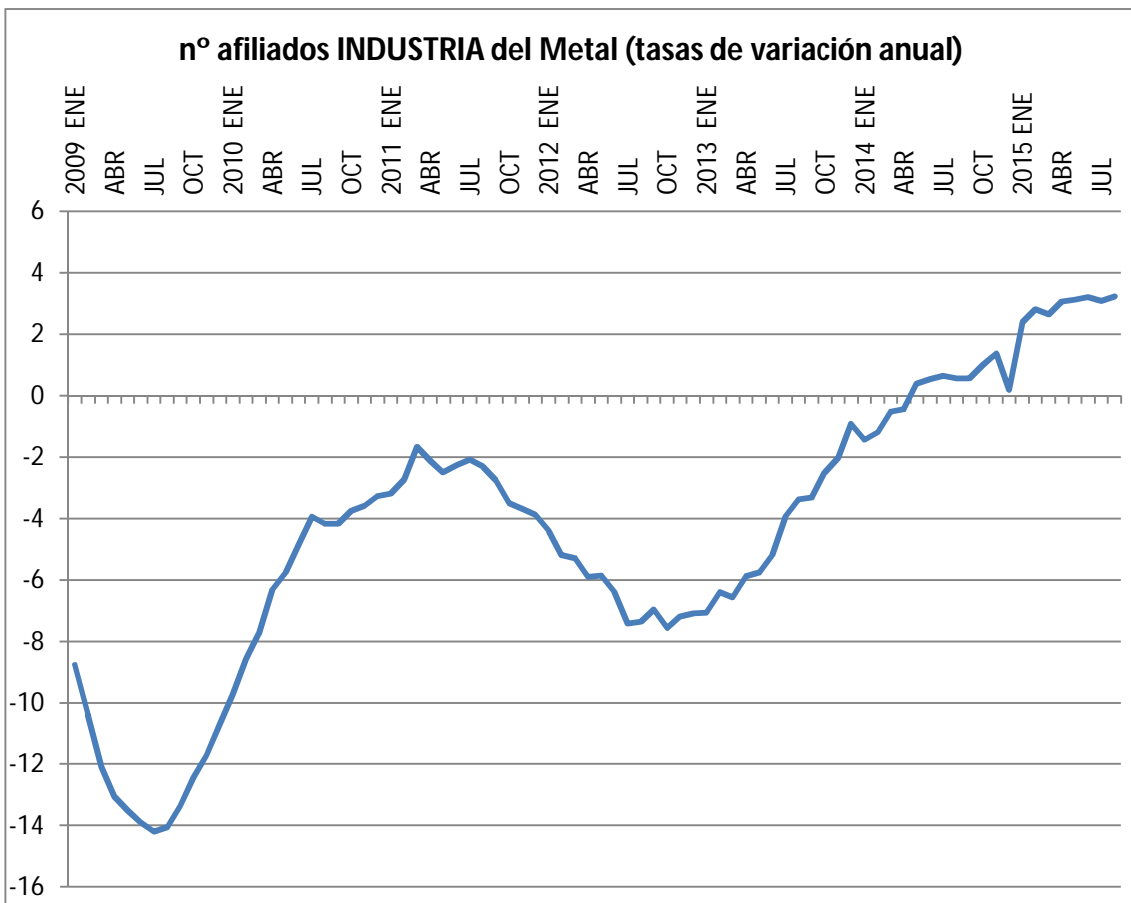
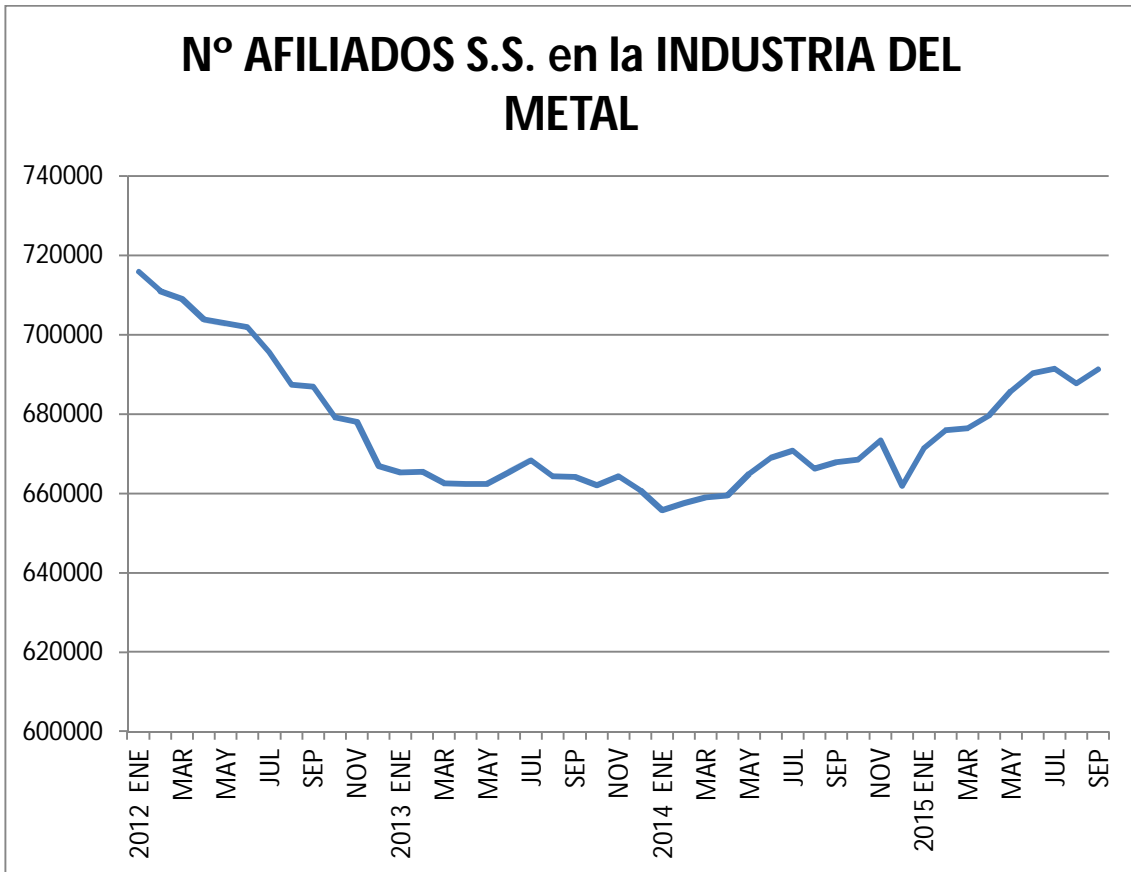
Por su parte, el número de parados EPA en la Industria del Metal en el tercer trimestre de 2015 alcanzó la cifra de 55.700 personas, lo que supone una caída del -24,0 % en comparación al mismo trimestre del año anterior. El número de parados acumula un descenso anual de 18.100 personas de media. Este resultado se debe sobre todo al aumento de los ocupados, ya que las personas activas han subido en el sector, pasando a ser 979.800 en el tercer trimestre, lo que supone 21.900 personas más que un año antes. La tasa de paro en el tercer trimestre del año se sitúa en el 5,7 % de la población activa, una décima más que la del trimestre anterior, pero dos puntos por debajo de la del mismo trimestre del año anterior.

El número de afiliados en septiembre continúa subiendo y va camino de los 700.000

Finalmente, el número de afiliados a la Seguridad Social en la Industria del Metal alcanzó en septiembre de 2015 la cifra de 691.317 personas, lo que supone una subida de 3.528 personas respecto al mes anterior y de 23.403 respecto a septiembre de 2014. En términos relativos, se anota un incremento del 3,5 % interanual, tras el 3,2 % de agosto, confirmándose la mejora del empleo en la Industria del Metal, que registra aumentos continuados desde mayo de 2014. En los primeros nueve meses del año, los afiliados ascienden a 683.388 personas, un 3,0 % más con respecto al mismo período del año anterior.







INDICADORES MERCADO DE TRABAJO –INDUSTRIA METAL CNAE2009

Ultimo período disponible	DATO	% VAR. s/ mismo período año anterior	% VAR. período Anterior	Dato Media Anual (1)	% VAR. s/ mismo período año anterior
---------------------------	------	--------------------------------------	-------------------------	----------------------	--------------------------------------

ENCUESTA DE POBLACIÓN ACTIVA

OCUPADOS INDUSTRIA METAL						
	3.TRIM.15	924.100	4,5	5,6	904.733	4,8
- (24) Metalurgia, fab. Prod.hierro, acero y ferroaleaciones	3.TRIM.15	80.000	4,7	17,3	81.133	10,3
- (25) Fabricación productos Metálicos exc. Maq. y equipo	3.TRIM.15	220.300	11,5	9,1	215.300	10,6
- (26) Fabricación prod. Informáticos, electrónicos y ópticos	3.TRIM.15	30.900	-18,9	-14,7	32.433	-14,8
- (27) Fabricación material y equipo eléctrico	3.TRIM.15	62.500	-4,9	4,9	64.400	-2,4
- (28) Fabricación maquinaria y equipo n.c.o.p. (*)	3.TRIM.15	139.300	8,7	0,9	128.700	3,9
- (29) Fabricación vehículos motor, remolques y semirrem.	3.TRIM.15	214.300	-0,6	10,6	217.667	7,2
- (30) Fabricación otro material de transporte	3.TRIM.15	69.300	13,1	-5,2	65.200	-0,4
- (33) Reparación e instalación de maquinaria y equipo	3.TRIM.15	107.500	5,6	2,1	99.900	1,4
ASALARIADOS INDUSTRIA METAL						
	3.TRIM.15	834.000	4,6	6,6	822.067	5,4
- (24) Metalurgia, fab. Prod.hierro, acero y ferroaleaciones	3.TRIM.15	76.900	4,6	17,0	78.233	10,2
- (25) Fabricación productos Metálicos exc. Maq. y equipo	3.TRIM.15	175.500	12,4	11,7	175.367	12,8
- (26) Fabricación prod. Informáticos, electrónicos y ópticos	3.TRIM.15	30.000	-18,0	-16,7	31.267	-15,0
- (27) Fabricación material y equipo eléctrico	3.TRIM.15	55.700	-9,7	-1,6	58.300	-7,4
- (28) Fabricación maquinaria y equipo n.c.o.p. (*)	3.TRIM.15	131.400	9,8	4,1	121.367	6,8
- (29) Fabricación vehículos motor, remolques y semirrem.	3.TRIM.15	210.300	-0,8	10,8	214.133	7,1
- (30) Fabricación otro material de transporte	3.TRIM.15	66.100	11,7	-6,5	63.333	-1,9
- (33) Reparación e instalación de maquinaria y equipo	3.TRIM.15	88.100	11,9	9,7	80.067	5,5
TOTAL PARADOS INDUSTRIA METAL						
	3.TRIM.15	55.700	-24,0	-30,3	58.667	-23,6
- (24) Metalurgia, fab. Prod.hierro, acero y ferroaleaciones	3.TRIM.15	6.900	38,0	-46,5	4.867	-18,0
- (25) Fabricación productos Metálicos exc. Maq. y equipo	3.TRIM.15	16.200	-15,2	-16,0	18.467	-15,2
- (26) Fabricación prod. Informáticos, electrónicos y ópticos	3.TRIM.15	800	-65,2	-13,6	1.300	-35,0
- (27) Fabricación material y equipo eléctrico	3.TRIM.15	5.200	44,4	1,8	5.933	36,9
- (28) Fabricación maquinaria y equipo n.c.o.p. (*)	3.TRIM.15	1.900	-84,9	-59,3	4.833	-59,8
- (29) Fabricación vehículos motor, remolques y semirrem.	3.TRIM.15	13.600	-11,7	-26,5	12.767	-19,4
- (30) Fabricación otro material de transporte	3.TRIM.15	5.500	-32,1	-45,2	4.400	-37,1
- (33) Reparación e instalación de maquinaria y equipo	3.TRIM.15	5.600	-22,2	-29,5	6.100	-22,5
TASA DE PARO INDUSTRIA METAL						
(en porcentaje de la población activa y dif.puntos)	3.TRIM.15	5,7%	-2,0	-2,7	6,1%	-2,1

TRABAJADORES AFILIADOS EN ALTA A LA SEGURIDAD SOCIAL

TOTAL INDUSTRIA DEL METAL. RÉGIMEN GENERAL Y MINERÍA DEL CARBÓN						
	SEP.15	691.317	3,5	3,2	683.388	3,0
- (24) Metalurgia, fab. Prod.hierro, acero y ferroaleaciones	SEP.15	69.571	0,9	0,7	69.117	0,4
- (25) Fabricación productos Metálicos exc. Maq. y equipo	SEP.15	194.264	4,0	3,7	191.491	3,5
- (26) Fabricación prod. Informáticos, electrónicos y ópticos	SEP.15	28.793	3,3	3,1	28.840	3,9
- (27) Fabricación material y equipo eléctrico	SEP.15	42.736	2,5	2,3	42.634	1,9
- (28) Fabricación maquinaria y equipo n.c.o.p. (*)	SEP.15	101.486	3,6	3,2	99.869	2,7
- (29) Fabricación vehículos motor, remolques y semirrem.	SEP.15	148.070	5,5	5,1	145.827	4,0
- (30) Fabricación otro material de transporte	SEP.15	46.823	-4,0	-5,0	47.483	-2,6
- (33) Reparación e instalación de maquinaria y equipo	SEP.15	59.574	7,6	8,1	58.128	7,7
TOTAL INDUSTRIA DEL METAL. RÉGIMEN AUTÓNOMOS						
	SEP.15	84.442	-0,7	-0,8	84.886	-0,4
- (24) Metalurgia, fab. Prod.hierro, acero y ferroaleaciones	SEP.15	7.662	-4,5	-4,4	7.769	-4,9
- (25) Fabricación productos Metálicos exc. Maq. y equipo	SEP.15	36.301	0,0	0,0	36.312	0,2
- (26) Fabricación prod. Informáticos, electrónicos y ópticos	SEP.15	2.175	0,3	-1,0	2.174	-0,1
- (27) Fabricación material y equipo eléctrico	SEP.15	3.130	-27,2	-28,3	3.688	-19,2
- (28) Fabricación maquinaria y equipo n.c.o.p. (*)	SEP.15	13.082	-1,8	-1,9	13.181	-1,9
- (29) Fabricación vehículos motor, remolques y semirrem.	SEP.15	2.051	1,3	1,4	2.044	1,0
- (30) Fabricación otro material de transporte	SEP.15	1.577	-1,6	-1,3	1.580	-2,4
- (33) Reparación e instalación de maquinaria y equipo	SEP.15	18.464	6,5	6,6	18.139	6,4