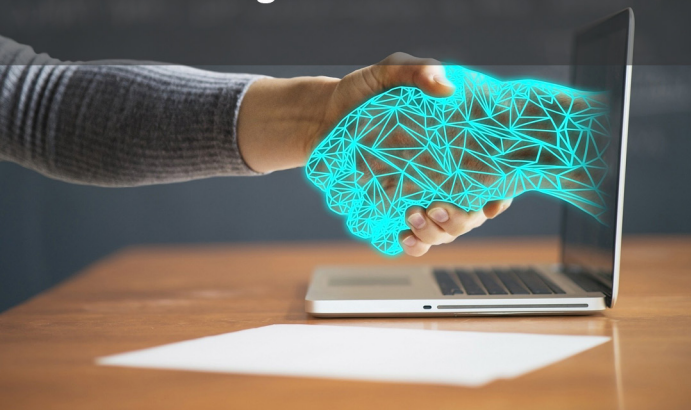


LAS MEJORES PRÁCTICAS UTILIZADAS PARA REDUCIR LOS RIESGOS
PSICOSOCIALES Y EL ESTRÉS EN LAS EMPRESAS DEL CNAE 33.
REPARACIÓN E INSTALACIÓN DE MAQUINARIA Y EQUIPO

EL TECNOESTRÉS se puede reducir desde la dimensión individual y organizacional



El **Tecnoestrés** es un riesgo psicosocial en auge que hace referencia a como las personas podemos percibir de forma negativa o amenazante todo lo relacionado con el uso de las Tecnologías de la Información y Comunicación (TIC), llegando a producir una alta insatisfacción y comportamientos de rechazo.

FINANCIADO POR:



GOBIERNO
DE ESPAÑA

MINISTERIO
DE TRABAJO, MIGRACIONES
Y SEGURIDAD SOCIAL



FUNDACIÓN
ESTATAL PARA
LA PREVENCIÓN
DE RIESGOS
LABORALES, F.S.P.

confemetal

Comisión Española de Seguridad y Salud en el Trabajo